



# ALPHA OMÉGA PARIS vous invite

SALONS HOCHÉ  
9, AVENUE HOCHÉ  
75008 PARIS

M° TERNES OU COURCELLES

PARKING  
HOCHÉ ST-HONORÉ

Alpha Omega Paris  
INTERNATIONAL DENTAL FRATERNITY

MERCREDI 5 SEPTEMBRE 2018

À PARTIR DE 14H00

## INTÉGRER LA CFAO DIRECTE ET SEMI-DIRECTE EN OMNIPRATIQUE : une évolution indispensable ?



### Dr Olivier ETIENNE

Maître de Conférences des Universités  
Responsable de la sous-section Prothèses  
- Faculté de Strasbourg. Pratique clinique libérale



### Dr Stéphane CAZIER

Praticien libéral, à Paris 12ème  
Utilisateur et enseignement sur la CFAO directe depuis 2006.  
Membre associé du Collège Européen d'Orthodontie.



### Dr Jean-François CHOURAQUI

Exercice libéral à Paris (17ème)  
Formateur agréé en CFAO dentaire  
Membre du Conseil de la Société Odontologique de Paris

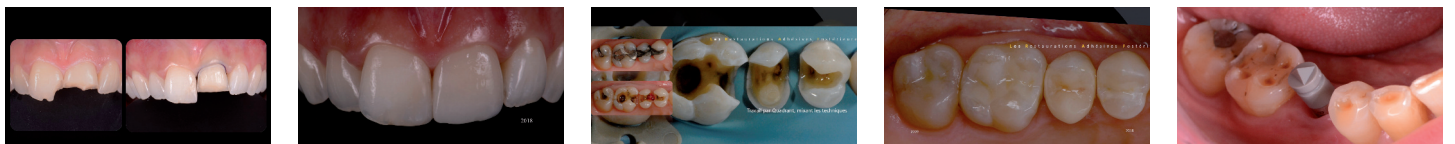
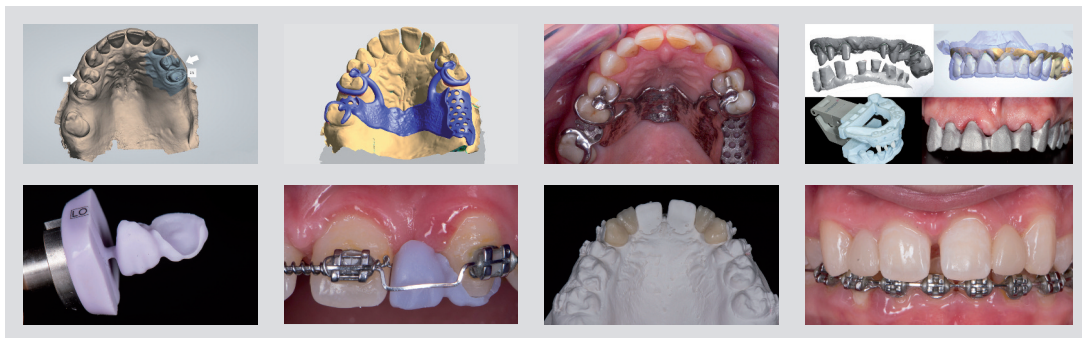
Sous un acronyme désormais bien connu, « CFAO », se cache en réalité plusieurs formes de pratiques cliniques. Celles-ci impliquent uniquement le cabinet (CFAO directe) ou font appel à un laboratoire de prothèse (CFAO semi-directe).

Chaque pratique implique une approche et un plateau technique spécifique, ainsi qu'une organisation de rendez-vous adaptée.

Si certaines indications cliniques sont accessibles aux deux approches, d'autres ne pourront être entreprises, à ce jour, que par l'approche semi-directe, que ce soit pour des raisons purement techniques ou plus simplement pour des raisons économiques.

L'approche semi-directe constitue certainement le premier pas le plus facile à réaliser pour l'omnipraticien car il se rapproche de ses habitudes, tout en offrant de nombreux avantages liés à l'empreinte optique intra-orale. Parmi ceux-ci, la régularité et la qualité de l'enregistrement clinique, tout comme la fiabilité et la rapidité de son traitement, sont des atouts indéniables.

L'intervention du prothésiste est requise, par exemple, pour une stratification céramique complète, réponse indispensable à certaines situations cliniques difficiles. Elle l'est aussi pour les constructions complexes, plurales, sur dents ou sur implants. »



## ACCUEIL DÎNATOIRE 19H30

### Buffet K

Gratuit pour les membres AO Paris à jour de leur cotisation 2018 (Montant annuel 375 €). 250 € pour les non Membres.

**180 € pour les inscriptions reçues avant 15 07 2018**

Inscription et informations : Catherine - Tél. : 06 74 98 39 55 - [alphaomegaparis@free.fr](mailto:alphaomegaparis@free.fr)

Nom : .....

Prénom : .....

E-mail : .....

Membre AO  Non Membre AO

Coupon et chèque de règlement (pour les non-membres) à retourner obligatoirement à :  
Docteur Henry Abehsera, Trésorier AO Paris, 74, rue Dunois 75013 PARIS